

Ergebnisse der Geschwindigkeitsmessungen in Hagelstadt vom 17.03.2003 bis 28.03.2003

Vorbemerkungen:

Das Meßgerät wurde von der Firma Bremicker Verkehrstechnik kostenlos zu Ansichtszwecken zur Verfügung gestellt.

Das Gerät misst in beiden Fahrtrichtungen und erfaßt jeweils die größte Geschwindigkeit des Fahrzeugs im Meßbereich.

Im Einzelnen ergaben sich folgende Meßergebnisse:

1. Aufstellort Langenerlinger Straße, Bushaltestellen vor der Schule vom 17.03.2003 8:30 Uhr bis 19.03.2003 13:00 Uhr

17.03. ab 8:30 Uhr: Gesamt 1575 Fahrzeuge
Durchschnittsgeschwindigkeit 38 km/h
199 Fahrzeuge schneller als 50 km/h (12,6%)

18.03.: Gesamt 1759 Fahrzeuge
Durchschnittsgeschwindigkeit 40 km/h
339 Fahrzeuge schneller als 50 km/h (19,3 %)

19.03. bis 13:00 Uhr: Gesamt 676 Fahrzeuge
Durchschnittsgeschwindigkeit 40 km/h
128 Fahrzeuge schneller als 50 km/h (18,9 %)

2. Aufstellort Langenerlinger Straße, Ortsausgang ca. 400m vor Ortsschild vom 19.03.2003 13:30 Uhr bis 22.03.2003 5:30 Uhr

19.03. ab 13:30 Uhr: Gesamt 663 Fahrzeuge
Durchschnittsgeschwindigkeit 61 km/h
572 Fahrzeuge schneller als 50 km/h (86,3 %)

20.03.: Gesamt 1131 Fahrzeuge
Durchschnittsgeschwindigkeit 60 km/h
967 Fahrzeuge schneller als 50 km/h (85,5 %)

21.03.: Gesamt 1298 Fahrzeuge
Durchschnittsgeschwindigkeit 60 km/h
1111 Fahrzeuge schneller als 50 km/h (85,6 %)

22.03.: Gesamt 53 Fahrzeuge
Durchschnittsgeschwindigkeit 60 km/h
44 Fahrzeuge schneller als 50 km/h (83,0 %)

**3. Aufstellort Gailsbacher Straße, Ortsausgang ca. 400m vor Ortsschild
vom 24.03.2003 8:30 Uhr bis 26.03.2003 10:00 Uhr**

24.03. ab 8:30 Uhr: Gesamt 1652 Fahrzeuge
Durchschnittsgeschwindigkeit 50 km/h
852 Fahrzeuge schneller als 50 km/h (51,6 %)

25.03.: Gesamt 1932 Fahrzeuge
Durchschnittsgeschwindigkeit 51 km/h
1119 Fahrzeuge schneller als 50 km/h (57,9 %)

26.03. bis 10:00 Uhr: Gesamt 545 Fahrzeuge
Durchschnittsgeschwindigkeit 51 km/h
328 Fahrzeuge schneller als 50 km/h (60,2 %)

**4. Aufstellort Kindergarten / Tempo 30-Zone
vom 26.03.2003 10:30 Uhr bis 28.03.2003 13:00 Uhr**

26.03. ab 10:30 Uhr: Gesamt 488 Fahrzeuge
Durchschnittsgeschwindigkeit 32 km/h
281 Fahrzeuge schneller als 30 km/h (57,6 %)

27.03.: Gesamt 634 Fahrzeuge
Durchschnittsgeschwindigkeit 31 km/h
374 Fahrzeuge schneller als 30 km/h (59,0 %)

28.03. bis 13:00 Uhr: Gesamt 294 Fahrzeuge
Durchschnittsgeschwindigkeit 33 km/h
204 Fahrzeuge schneller als 30 km/h (69,4 %)

**Unter Berücksichtigung des aktuellen Bußgeldkataloges ergäben sich folgende Bußgelder
(Toleranz meßtechnisch bedingt 5 km/h):**

Geschwindigkeit	Bußgeld	Punkte	Fahrverbot	Anzahl
bis 10 km/h	15,- €			2937
11-15 km/h	25,- €			673
16-20 km/h	35,- €			412
21-25 km/h	50,- €	1		197
26-30 km/h	60,- €	3		74
31-40 km/h	100,- €	3	1 Monat	50
41-50 km/h	125,- €	4	1 Monat	10
51-60 km/h	175,- €	4	2 Monate	1
61-70 km/h	300,- €	4	3 Monate	2
> 70 km/h	425,- €	4	3 Monate	0

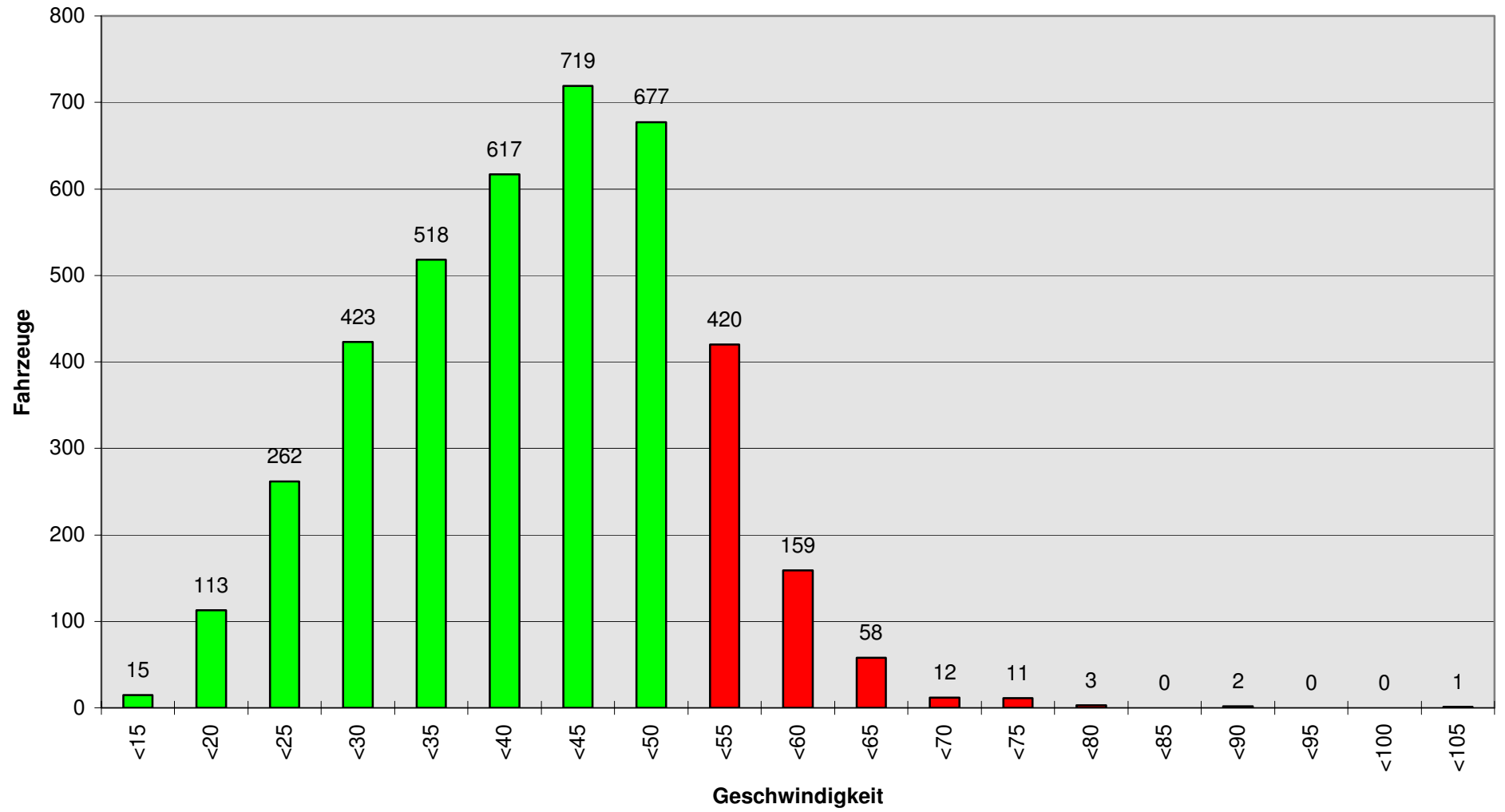
Zusammen

96615 €, 621 Punkte und 68 Monate Fahrverbot.

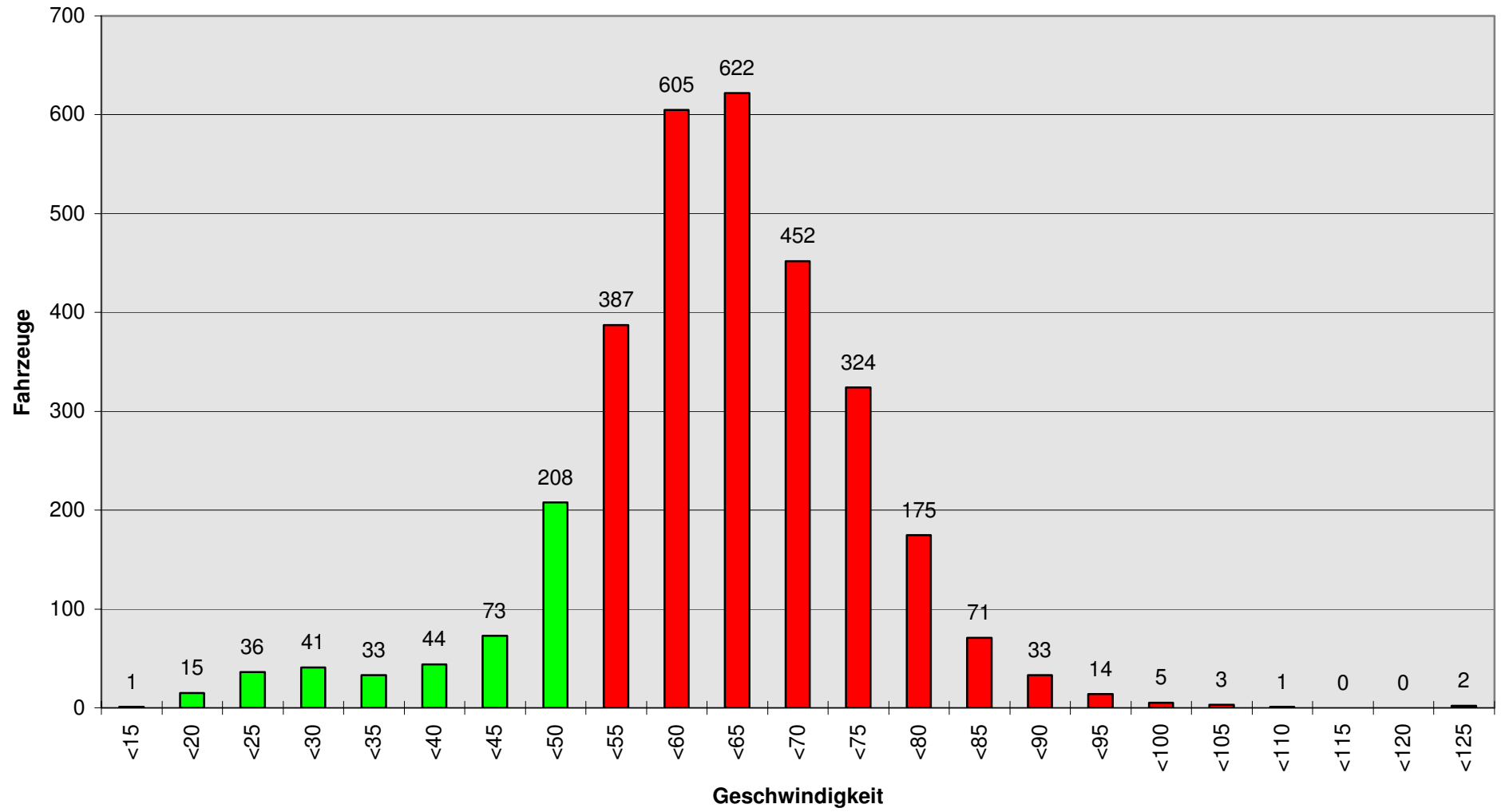
Standorte der Meßanlage



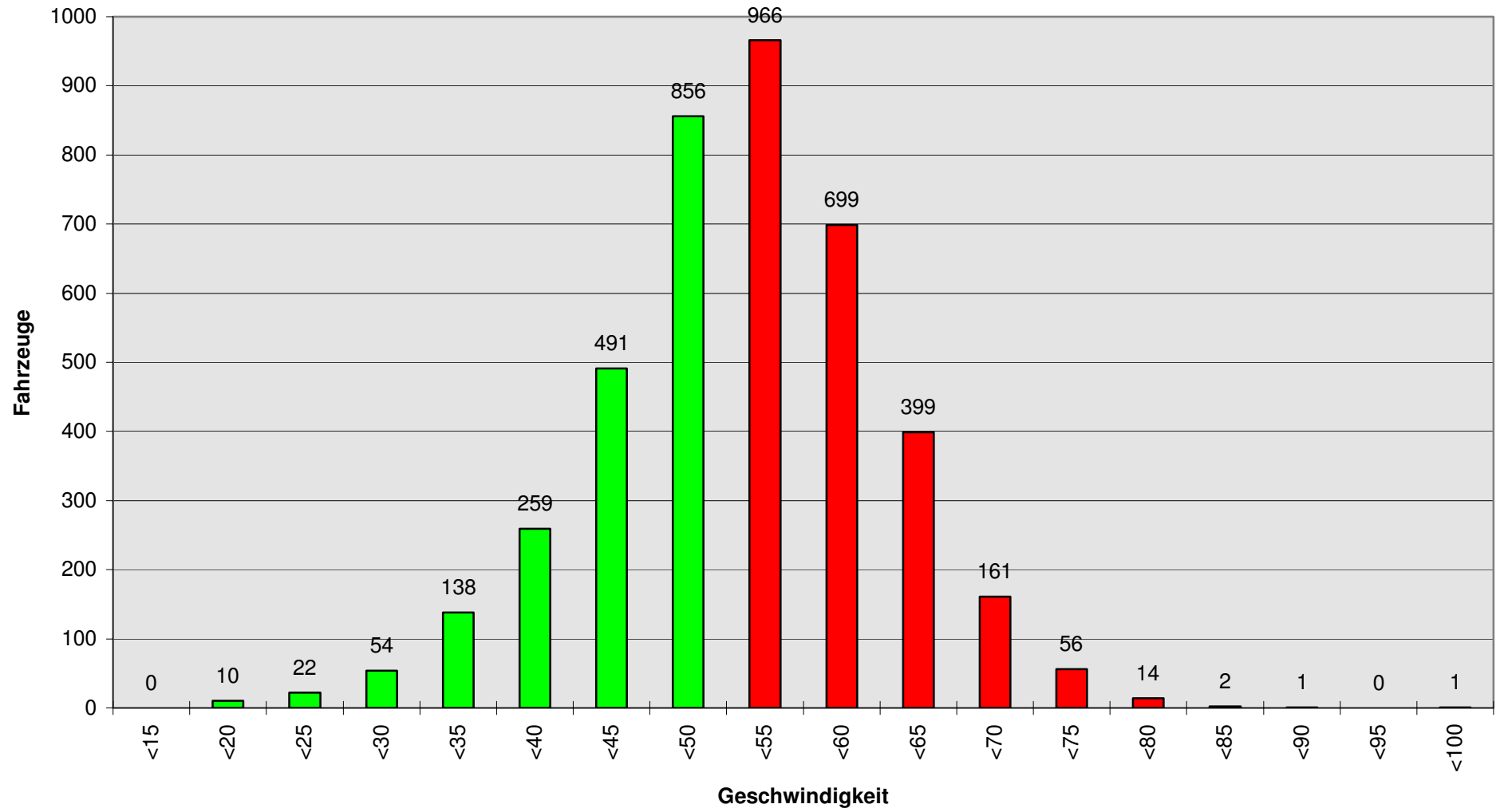
Standort 1



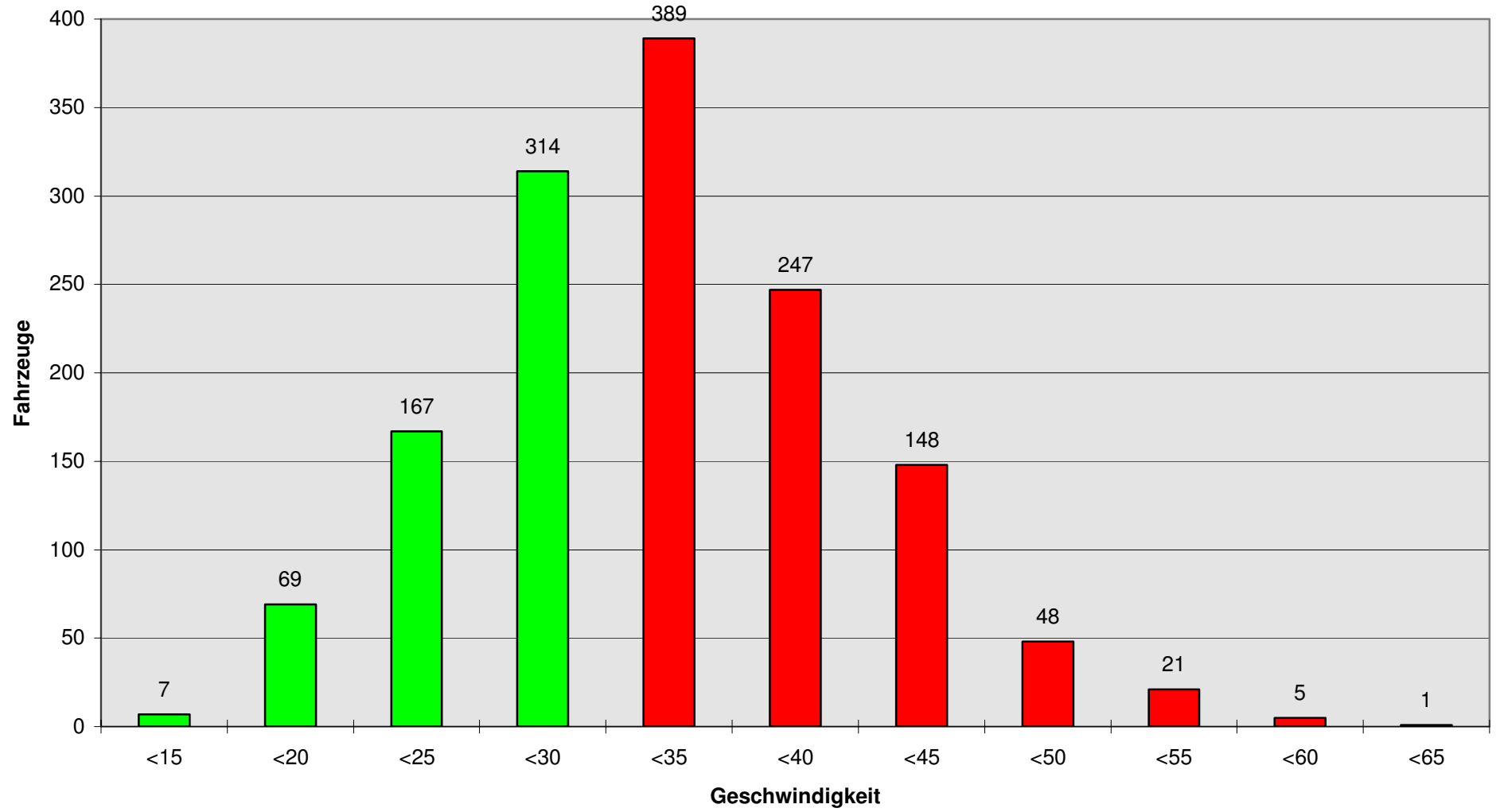
Standort 2



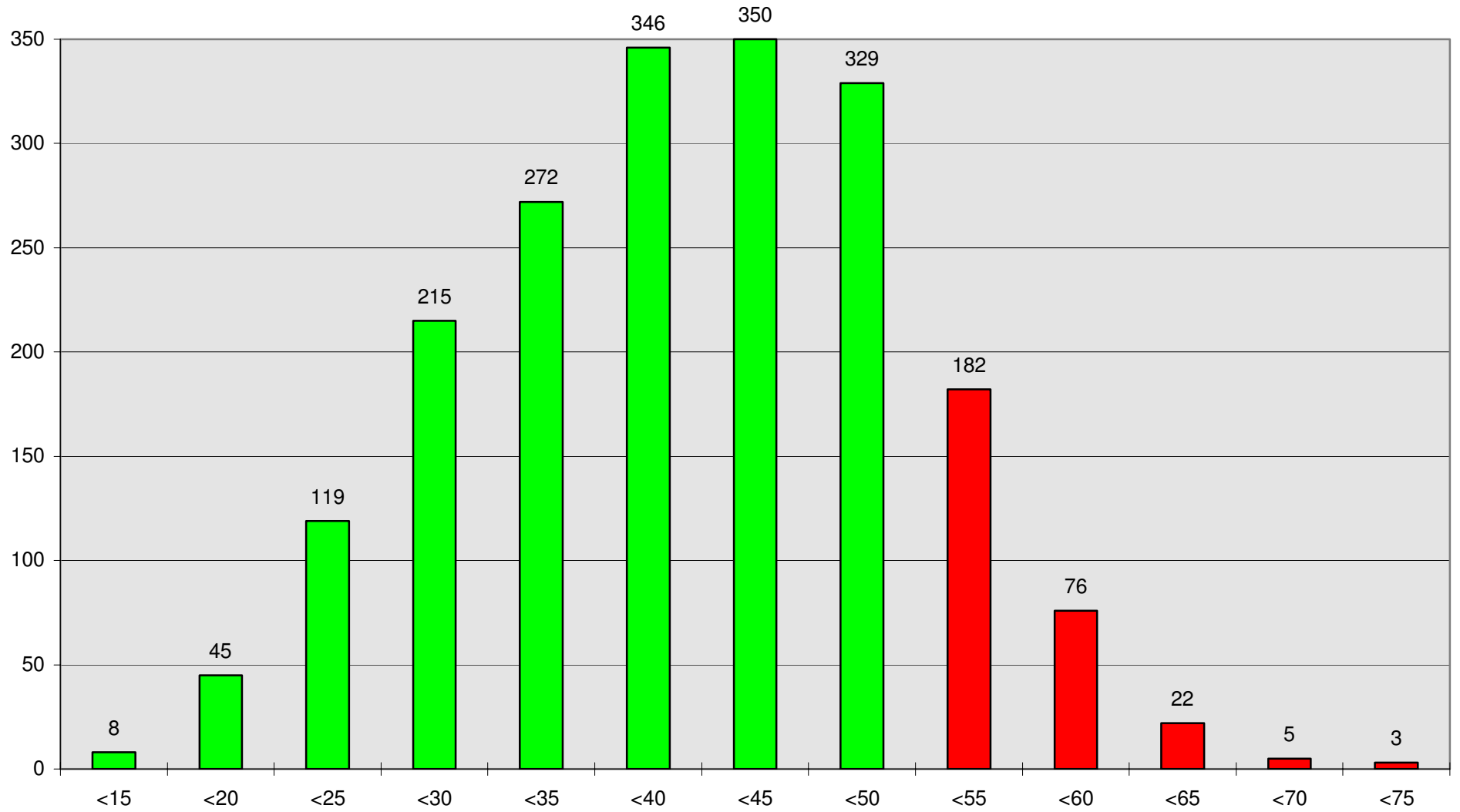
Standort 3



Standort 4



Standort 1 von 7:00 Uhr bis 13:30 Uhr (Schulzeiten)



Standort 4 von 7:30 Uhr bis 14:00 Uhr (Kindergartenzeiten)

